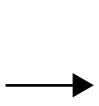




COVID-19 백신 청소년이 알아둘 정보



만 12세 이상,
전체 접종량

어떤 COVID-19 백신을 접종할 수 있나요?

- 만 12세 이상일 경우 다음의 기본 접종을 받을 수 있습니다:

- **화이자**: 2 회분 접종, 3-8 주 간격으로, 또는
- **노바백스**: 2회분 접종, 3-8 주 간격으로, 또는
- **모더나**: 2회분 접종, 4~8주 간격으로

마지막 기본접종 회분 또는 부스터 접종을 하고 2개월 후에 **개량된 화이자* 부스터**를 받아야 합니다.

* 귀하가 18세 이상일 경우 화이자 또는 모더나 부스터 접종을 받을 수 있습니다.

- 백신은 모두에게 **무료**입니다. 건강보험이 필요 없습니다.
- 이민 신분에 관한 질문은 받지 않을 것입니다.
- 백신은 다른 독감 또는 HPV(인유두종 바이러스) 예방접종과 함께 접종 가능합니다.



왜 COVID-19 백신을 접종해야 하나요?

- 모든 권장 접종(부스터 접종포함)을 받는 것이 **자신을 스스로 보호하는** 최선의 방법입니다.
- 대부분의 청소년은 COVID-19에 감염되면 경미한 증상을 보이거나 증상이 전혀 나타나지 않습니다. 하지만 **일부 사람은 매우 아프고** 건강상 문제가 장기간 지속될 수도 있습니다.
- 질병이 없는 건강한 사람도 입원하거나 장기간 건강 문제를 겪을 수 있습니다. 여러분에게 이런 일이 발생할지 알 수 있는 방법이 없습니다. 백신 접종은 이러한 문제가 발생할 **위험을 줄여줍니다.**



어디에서 백신을 접종할 수 있나요?

COVID-19 백신 접종은 여러 병원, 클리닉, 학교 및 약국에서 받을 수 있습니다. 가까운 곳에 있는 접종소를 찾으시려면 ph.lacounty.gov/howtogetvaccinated를 방문하십시오. 만 18세 미만일 경우 부모/보호자 동의서를 어떻게 제공해야 하는지 문의하십시오. 귀하가 위탁 가정의 아동을 돌보는 경우 보호자 또는 공동생활가정(group home) 직원은 보호자가 동의하는 경우 동의서를 제공할 수 있습니다.

접종소를 찾는 데 도움이 필요하거나, 접종소까지 교통편이 필요하거나, 가정 방문 백신 접종을 신청하시려면 DPH 백신 문의 센터에 **1-833-540-0473** 또는 **2-1-1**로 연락해 주십시오.

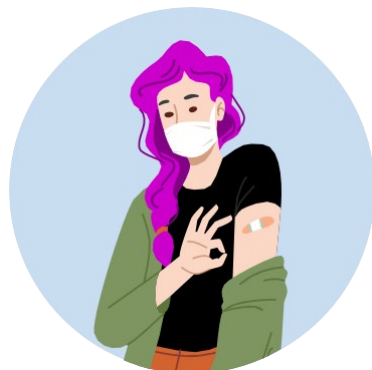




COVID-19 백신 청소년이 알아둘 정보

부작용은 무엇입니까?

- 부작용은 흔하며 면역 체계가 **보호 기능을 구축**하고 있다는 신호입니다.
- 부작용으로는 백신을 맞은 팔의 통증, 부어오름, 발적, 구역질, 피로감, 발열, 오한, 두통 또는 근육통 등이 포함될 수 있습니다. 이러한 부작용은 며칠 후 사라집니다. 모든 사람들이 이런 부작용을 겪지는 않습니다.



COVID-19 백신은 안전한가요?

물론입니다!

- COVID-19 백신은 십대를 대상으로 임상시험을 거쳤으며 십대에게 안전하고 효과적인 것으로 입증되었습니다. 현재 **수 백만 명의 사람들이** 안전하게 백신을 접종 받았습니다.
- 중증 알레르기 반응(아나필락시스)은 COVID-19 백신을 포함하여 모든 백신 접종 후에 발생할 수 있지만 이것은 **드물게 일어납니다.**
- 소수의 사람들, 특히 만 12~39세의 남성이 COVID-19 백신을 접종한 후 심장에 염증(심근염 및 /또는 심낭염)이 발생했습니다. 이 질환은 드물게 발생하고 대부분의 경우 경증이며 휴식과 치료를 받으면 효과를 볼 수 있습니다. COVID-19에 감염되면 심근염 또는 기타 심장 질환에 걸릴 위험이 훨씬 높아집니다. 2차 접종을 기다렸다가(1차 접종 받고 8주 후에)맞는 것도 심근염의 위험을 낮출 수 있습니다.
- COVID-19 백신 접종으로 인해 **COVID-19에 감염될 수는 없습니다.** 백신은 COVID-19 유발 바이러스를 함유하지 않았습니다.
- COVID-19 백신이 청소년 발달이나 자녀를 가질 수 있는 생식 능력에 영향을 미친다는 증거는 없습니다.

담당 의사, 부모/보호자 또는 신뢰할 수 있는 어른과 COVID-19 백신에 대해 이야기를 나누십시오. 궁금한 점이 있으면 물어보십시오.

[VaccinateLACounty.com](https://www.vaccinate.lacounty.gov)



COUNTY OF LOS ANGELES
Public Health

7-7-22
(Korean)